

D030

:

(8182)63-90-72
+7(7172)727-132
(4722)40-23-64
(4832)59-03-52
(423)249-28-31
(844)278-03-48
(8172)26-41-59
(473)204-51-73
(343)384-55-89
(4932)77-34-06
(3412)26-03-58
(843)206-01-48

(4012)72-03-81
(4842)92-23-67
(3842)65-04-62
(8332)68-02-04
(861)203-40-90
(391)204-63-61
(4712)77-13-04
(4742)52-20-81
(3519)55-03-13
(495)268-04-70
(8152)59-64-93
(8552)20-53-41

(831)429-08-12
(3843)20-46-81
(383)227-86-73
(4862)44-53-42
(3532)37-68-04
(8412)22-31-16
(342)205-81-47
- - (863)308-18-15
(4912)46-61-64
(846)206-03-16
- (812)309-46-40
(845)249-38-78

(4812)29-41-54
(862)225-72-31
(8652)20-65-13
(4822)63-31-35
(3822)98-41-53
(4872)74-02-29
(3452)66-21-18
(8422)24-23-59
(347)229-48-12
(351)202-03-61
(8202)49-02-64
(4852)69-52-93

GS 12J05D03-01R

■ ОСНОВНЫЕ СВЕДЕНИЯ

Датчик DO30G для измерения концентрации растворенного кислорода предназначен для использования на станциях водоочистки, например на установках очистки сточных вод, в процессах удаления активированного осадка и очистки питьевой воды. Он также эффективен на станциях мониторинга качества воды в реках, в системах защиты водозаборов, рыбном хозяйстве и других областях, в которых важно качество воды.

Этот гальванический элемент обладает быстродействием и хорошей длительной стабильностью. Он отличается наличием сменной диафрагмы и кабеля для простоты технического обслуживания. Для компенсации температурных воздействий предусмотрен датчик температуры. Датчик DO30G может использоваться либо с поплавковым держателем PB350G/PB360G, либо с погружным держателем DOX8NS.



Датчик DO30G



Поплавковый держатель
PB350G

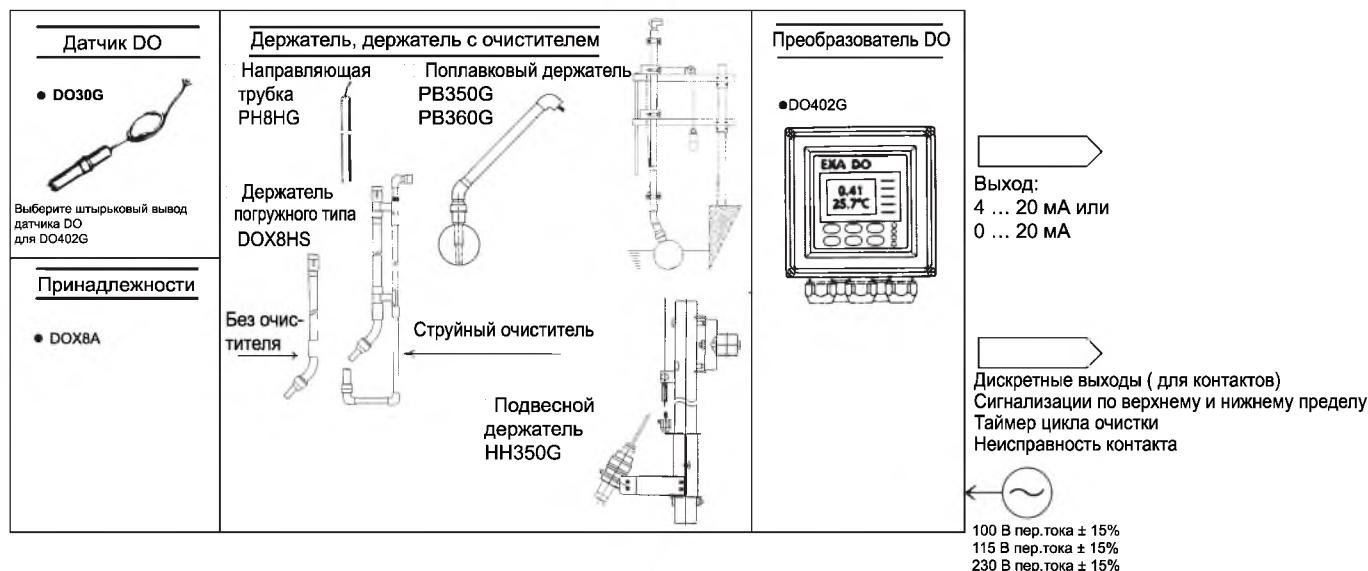
■ ОТЛИЧИТЕЛЬНЫЕ ОСОБЕННОСТИ

Датчик DO с длительной стабильностью и малым временем стабилизации электролита

- Датчик растворенного кислорода, который использует специальный электролит, сокращает время стабилизации электролита и выполняет устойчивые измерения в течение длительного периода времени.
- Диапазон измерений – от 0 до 20 мг/л
- Мембрана, которая легко заменяется из-за кассетного типа
- Мембрана толщиной 50 мкм, которую трудно порвать и на которую мало воздействуют пузырьки воздуха

■ СИСТЕМА

Описание преобразователя растворенного кислорода DO402G приведено в документе GS 12J05D02-E, а держателей – в документе GS 12J05C02-E.



ПРЕДУПРЕЖДЕНИЕ



Место установки держателей (направляющей трубки, держателей погружного типа и т.д.) Держатель должен использоваться в местах отсутствия вибрации. Использование держателя в месте, где на него воздействуют вибрации, может привести к неисправности держателя.

■ ОСНОВНЫЕ ТЕХНИЧЕСКИЕ ХАРАКТЕРИСТИКИ ДАТЧИКА DO30G

Растворенный кислород: от 0 до 20 мг/л (ppm)

Температура жидкости: от 0 до 40 °C

Давление жидкости: от 0 до 100 кПа

Скорость потока: 20 см/с или более

Датчик для компенсации температурных воздействий: Pt1000

Материал смачиваемых частей: прочный поливинилхлорид, нержавеющая сталь JIS SUS304, фторированный этиленпропилен, нитриловый каучук, жаростойкий мягкий поливинилхлорид и поликарбонат

Длина кабеля: 3 м, 5 м, 10 м, 15 м и 20 м.

Вес: Приблизительно $0.3 \text{ кг} + 0.12 \times N \text{ кг}$, где N – длина кабеля (например, для кабеля длиной 5 м вес составляет примерно 0.9 кг)

■ ОСНОВНЫЕ ТЕХНИЧЕСКИЕ ХАРАКТЕРИСТИКИ ПРОЧЕГО ОБОРУДОВАНИЯ

• Клеммник WTB10

Он используется, когда преобразователь DO установлен на расстоянии от датчика DO.

Температура окружающей среды: от –10 до 50 °C

Конструкция: водонепроницаемая по стандарту JIS

Материал корпуса: поликарбонатная смола, армированная стекловолокном

Электрические соединения

со стороны датчика DO: водонепроницаемый пластмассовый сальник A8 JIS

со стороны преобразователя DO: водонепроницаемый пластмассовый сальник A15 JIS с кабелем (максимум 40 м)

Имеется дополнительный трубный переходник

Цвет корпуса: серовато-зеленый (Munsell 2.5GY5.0/1.0)

Вес: Корпус 0.5 кг Установочные средства: 0.7 кг

• Комплект для техобслуживания DOX8A

Комплект, состоящий из реактива настройки нуля и деталей для техобслуживания

<Содержимое >

Реактив настройки нуля (сульфит натрия 500 г)..... 1 бутылка

Мембрана в сборе

(для толщины мембраны 50 мкм)3 комплекта

Электролит для датчика (50 мл)..... 1 бутылка

Шприц для смены электролита..... 1

Полировка для серебряного электрода (30 г)..... 1 бутылка

Мензурка из полиэтилена (200 мл) 1

• Набор для калибровки DOX8W (опция)

Он необходим, если требуется выполнить калибровку диапазона с помощью насыщенного раствора растворенного кислорода. Для калибровки он не требуется.

<Содержимое >

Воздушный насос, мешалка, элемент мешалки, барботер, зажим, мензурка и термометр.

Замечание: набор для калибровки может использоваться вне зависимости от типа держателя.

■ ХАРАКТЕРИСТИКИ

Воспроизводимость: 0.1 мг/л или 3% от ПШ, в зависимости от того, что больше (включая датчик)

Ошибка компенсации температуры: в пределах $\pm 3\%$ ПШ (включая датчик) для изменения на $\pm 5^\circ\text{C}$ в диапазоне от 0 до 40°C

Время реагирования: в течение 2 минут (90% отклик) (включая датчик)

■ МОДЕЛЬ И СУФФИКС-КОДЫ

1. Датчик DO

Модель	Суффикс-код	Код опции	Описание
DO30G			Датчик DO
—	-NN		Всегда -NN
Толщина мембраны	-50		50 мкм
Длина кабеля	-03		3 м
	-05		5 м
	-10		10 м
	-15		15 м
	-20		20 м
Кабельный разъем	-PN		Штырьковый разъем*
	-FK		Вилкообразный разъем

* Для DO402G выберите штырьковый разъем

2. Клеммная коробка

Модель	Суффикс-код	Код опции	Описание
WTB10			Клеммная коробка
Комбинированная система	-D03		Для DO402G
	-NN		Всегда -NN
Укажите длину кабеля	-00		Без кабеля
	-05		5 м
	-10		10 м
	-20		20 м
	-30		30 м
	-40		40 м
Опция	Монтажные средства /P Переходник /W для трубопровода /AWTB /ANSI		Для монтажа на трубе
			Для монтажа на стене
			G ½
			12 NPT

3. Вспомогательные средства

(комплект деталей для техобслуживания)

Модель	Суффикс-код	Код опции	Описание
DOX8A			Комплект деталей для техобслуживания (для толщины мембраны 50 мкм)
Датчик	-M		Для датчика со сменной мембраной
—	*B		Стиль B

4. Набор для калибровки

Модель	Суффикс-код	Код опции	Описание
DOX8W	*A		Набор для калибровки

5. Запасные части

Название детали	Номер детали	Замечание
Мембрана и электролит для датчика	K 9171HK	3 мембраны (толщиной 50 мкм) 50 мл электролита
Реагент настройки нуля	L 9920BR	Сульфит натрия – 500 г
Полировочный материал	K 9088PE	Для полировки серебряного электрода – 30 г

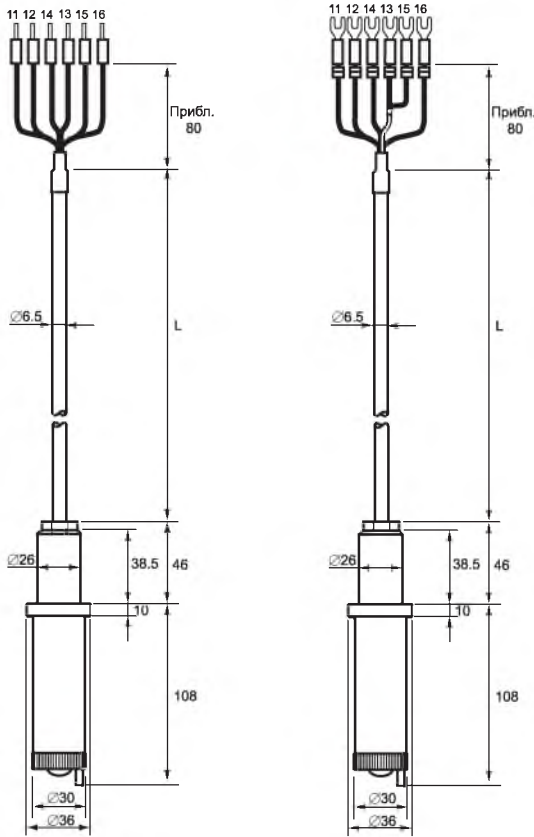
■ ГАБАРИТНЫЕ РАЗМЕРЫ

Датчик растворенного кислорода DO30G

Датчик растворенного кислорода со штырьковыми контактами

Датчик растворенного кислорода с обжимными контактами

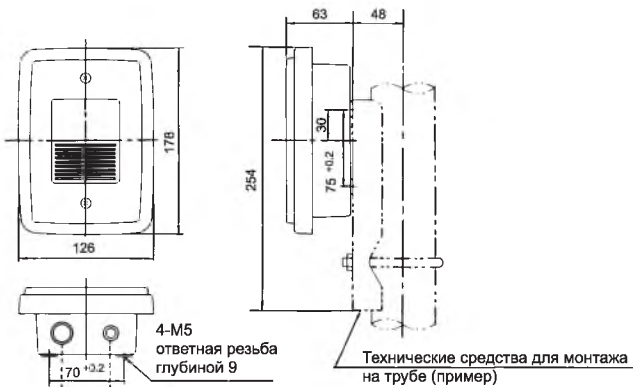
Ед. измерения: мм



Модель и суффикс-код	L	Вес (кг)
DO30G - NN - 50 - 03 - PN	3 000	Прибл. 0.6
DO30G - NN - 50 - 05 - PN	5 000	Прибл. 0.8
DO30G - NN - 50 - 10 - PN	10 000	Прибл. 1.4
DO30G - NN - 50 - 15 - PN	15 000	Прибл. 2.0
DO30G - NN - 50 - 20 - PN	20 000	Прибл. 2.6

Модель и суффикс-код	L	Вес (кг)
DO30G - NN - 50 - 03 - FK	3 000	Прибл. 0.6
DO30G - NN - 50 - 05 - FK	5 000	Прибл. 0.8
DO30G - NN - 50 - 10 - FK	10 000	Прибл. 1.4
DO30G - NN - 50 - 15 - FK	15 000	Прибл. 2.0
DO30G - NN - 50 - 20 - FK	20 000	Прибл. 2.6

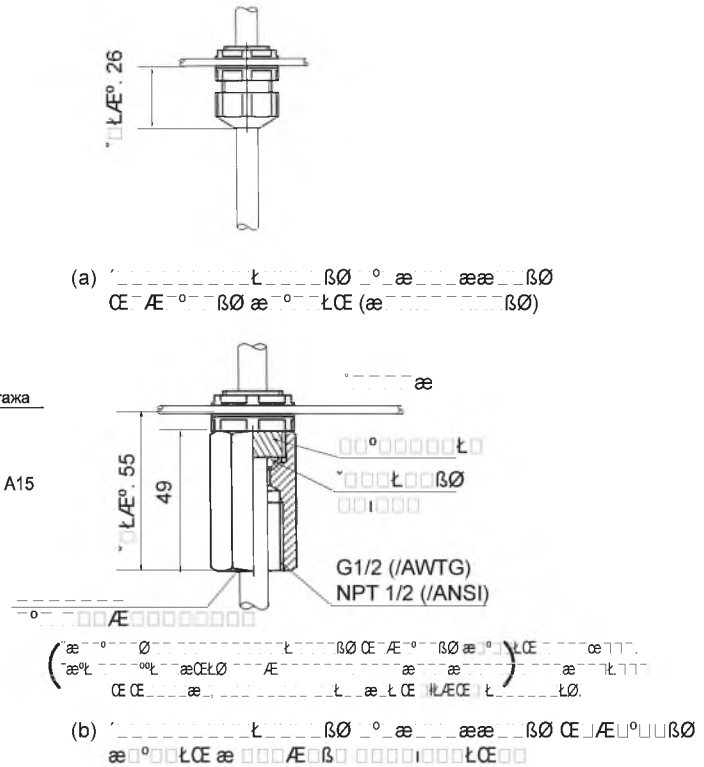
Клеммная коробка WTB10



WTB10	Кабель для преобразователя	Кабель датчика DO
Кабельный сальник	A15	A8

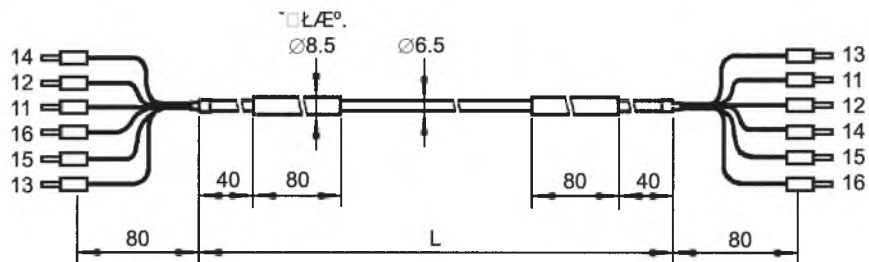
Замечание: Наружный диаметр кабеля для A15 должен быть от 9 до 12 мм.

Детальный чертеж кабельного сальника для клеммной коробки



Специальный удлинитель с WTB10 (Не поставляется при выборе суффикс-кода "-00")

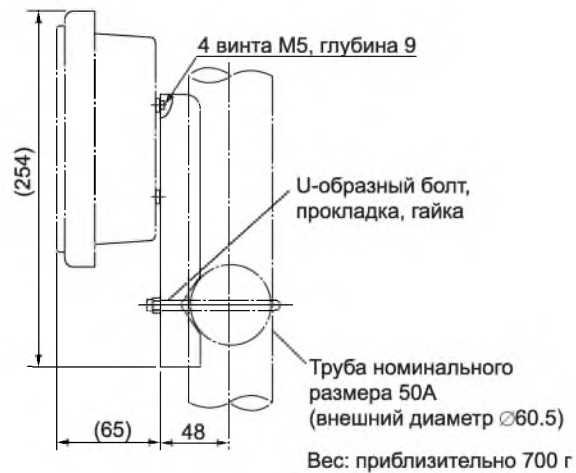
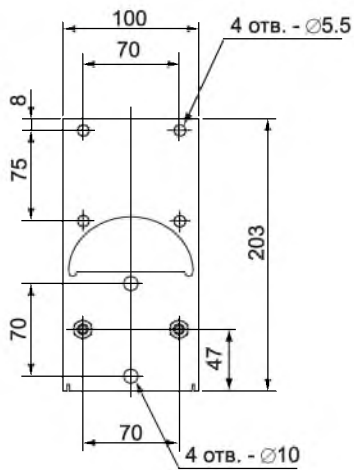
Ед. измерения: мм



Модель и суффикс-код	L
WTB10 - D03 - NN - 05	Прибл. 5 000
WTB10 - D03 - NN - 10	Прибл. 10 000
WTB10 - D03 - NN - 20	Прибл. 20 000
WTB10 - D03 - NN - 30	Прибл. 30 000
WTB10 - D03 - NN - 40	Прибл. 40 000

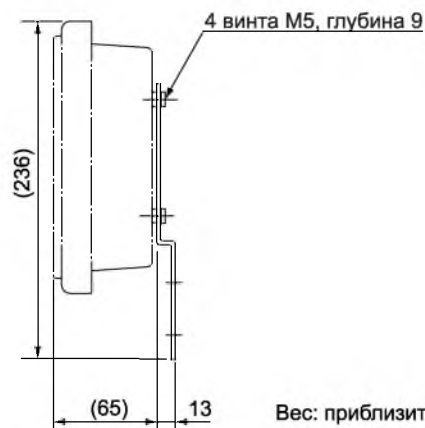
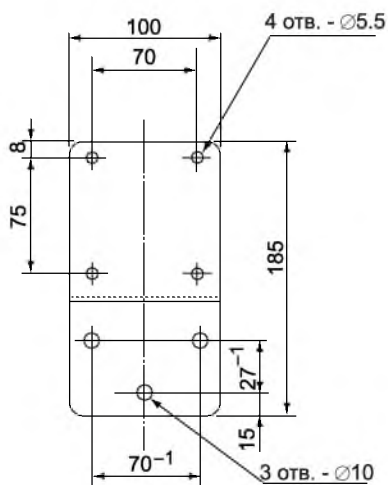
Вес: примерно 120 г/м

Кронштейн для монтажа на трубе (Дополнительный)
(Код опции: /P)



Вес: приблизительно 700 г

Кронштейн для монтажа на стене (Дополнительный)
(Код опции: /W)



Вес: приблизительно 300 г

■ СХЕМА ЭЛЕКТРОМОНТАЖА



:

(8182)63-90-72
+7(7172)727-132
(4722)40-23-64
(4832)59-03-52
(423)249-28-31
(844)278-03-48
(8172)26-41-59
(473)204-51-73
(343)384-55-89
(4932)77-34-06
(3412)26-03-58
(843)206-01-48

(4012)72-03-81
(4842)92-23-67
(3842)65-04-62
(8332)68-02-04
(861)203-40-90
(391)204-63-61
(4712)77-13-04
(4742)52-20-81
(3519)55-03-13
(495)268-04-70
(8152)59-64-93
(8552)20-53-41

(831)429-08-12
(3843)20-46-81
(383)227-86-73
(4862)44-53-42
(3532)37-68-04
(8412)22-31-16
(342)205-81-47
- - (863)308-18-15
(4912)46-61-64
(846)206-03-16
- (812)309-46-40
(845)249-38-78

(4812)29-41-54
(862)225-72-31
(8652)20-65-13
(4822)63-31-35
(3822)98-41-53
(4872)74-02-29
(3452)66-21-18
(8422)24-23-59
(347)229-48-12
(351)202-03-61
(8202)49-02-64
(4852)69-52-93